

LE RADON

CE QUE VOUS DEVEZ SAVOIR

QU'EST-CE QUE LE RADON?

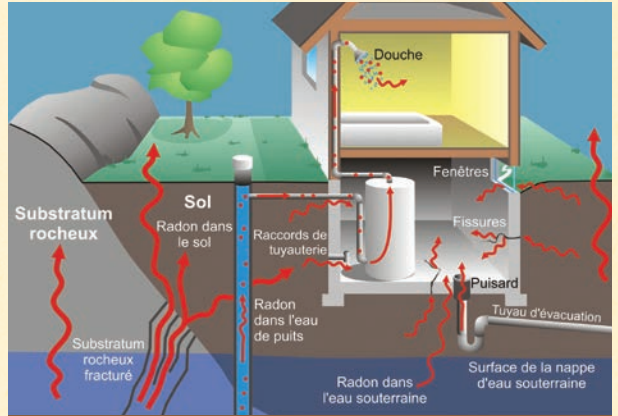
- Le radon est un gaz radioactif qui émane de l'uranium dans le sol et qui peut s'infiltrer dans votre maison de façon inaperçue. Vous ne pouvez ni le voir, ni le sentir, ni le goûter.
- Le radon est présent dans tous les foyers. Mais à quelle concentration? La seule façon de le découvrir est de le mesurer.
- Dans un espace clos, comme une maison, le radon peut atteindre des niveaux élevés et, avec le temps, présenter un risque pour la santé.
- La ligne directrice canadienne relative au radon est actuellement de 200 becquerels par mètre cube (200 Bq/m³).

QUELS SONT LES RISQUES POUR LA SANTÉ?

- L'exposition au radon est la première cause de cancer du poumon chez les non-fumeurs. On estime que 16 % des cancers du poumon sont causés par l'exposition aux rayonnements, entraînant plus de 3 000 décès de cancer du poumon au Canada chaque année.
- Les personnes qui fument ET qui sont exposées au radon sont plus à risque de développer un cancer du poumon.
- Le risque pour la santé associé au radon est un risque à long terme, non immédiat. Plus vous êtes exposé longtemps à des concentrations élevées de radon, plus le risque est élevé.

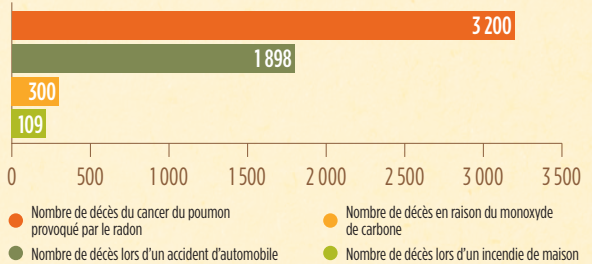
COMMENT PUIS-JE MESURER LE NIVEAU DE RADON DANS MA MAISON?

- Vous pouvez effectuer un simple test, peu coûteux.
- Vous pouvez acheter vous-même une trousse de mesure du radon ou encore faire appel à un professionnel certifié par le **Programme national de compétence sur le radon au Canada (PNCR-C)**.
- Les concentrations de radon dans une maison varient de façon importante au fil du temps donc vous devriez faire une mesure sur une longue durée, pour trois mois, au cours de l'automne ou de l'hiver.
- Pour trouver une trousse de mesure ou un professionnel certifié, visitez le site occupetoiduradon.ca.



« Reproduction autorisée par Ressources naturelles Canada 2008, avec la permission de la Commission géologique du Canada. »

DÉCÈS ANNUELS AU CANADA



LA CONCENTRATION DE RADON DANS MA MAISON DÉPASSE LA LIMITE DE 200 BQ/M³. QUE DOIS-JE FAIRE?

- Les mesures pour abaisser les concentrations de radon sont efficaces et peuvent sauver des vies. Dans la plupart des foyers, il est possible de diminuer les concentrations de radon de plus de 80 % à un coût comparable à celui du remplacement d'un système de chauffage ou de climatisation.
- Plus le niveau est élevé, plus il faut agir vite.
- Embauchez un professionnel certifié en atténuation du radon pour vous aider à trouver le meilleur moyen de réduire la concentration de radon dans votre maison. La dépressurisation active du sol est la méthode la plus fréquemment utilisée.
- Près de 10 % des habitations canadiennes présentera des niveaux de radon supérieurs à la ligne directrice.
- Pour trouver un professionnel certifié, visitez le site fr.c-nrpp.ca.
- La seule façon de le découvrir est de le mesurer!

Pour de plus amples renseignements sur le radon consultez canada.ca/le-radon ou www.occupetoiduradon.ca

RESPIREZ
l'association pulmonaire

OCCUPE
TOI
DU RADON

